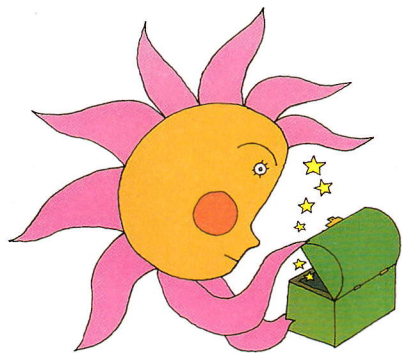


開館時間=10:00-19:30(入館締切=閉館30分前)
 入館料(税込)=一般1,000円[800円]
 高・大学生800円[600円] / 小・中学生600円[400円]
 ・[]内は前売料金。2023年4月1日(土)-5月19日(金)まで前売券販売。
 販売場所=当館チケット窓口(休館日を除く)、
 京都駅ビルインフォメーション、チケットぴあ、ローソンチケット。
 ・「障害者手帳」をご提示の本人さまとご同伴者1名さまは、
 当日料金より各200円割引。

主催:美術館「えき」KYOTO、京都新聞 特別協力:和田誠事務所、
 多摩美術大学、多摩美術大学アートアーカイブセンター
 企画協力:ブルーシーブ、888ブックス



2023
5/20(土)
-6/18(日) 会期中無休

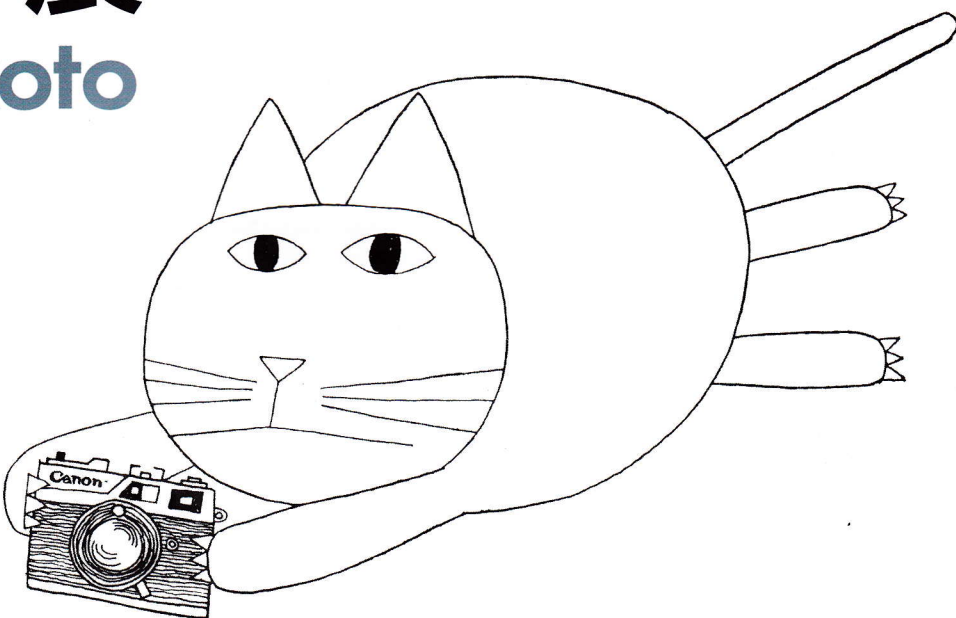
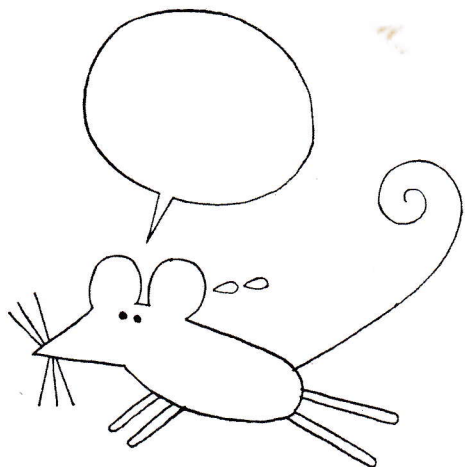
美術館「えき」KYOTO

JR京都駅下車すぐ・ジェイアール京都伊勢丹7階隣接

Saturday, 20 May - Sunday, 18 June, 2023
 Museum「EKI」KYOTO

和田誠展

WADA Makoto



知ってるようで知らなかった
 ——あれもこれもそれも