

# 子庭庵だより

2018.7  
第2号

こんにちは。子庭庵の雑部です。

梅雨の時期だけあって、じめじめした日が続いています。体調を崩したりしておられないでしょうか。

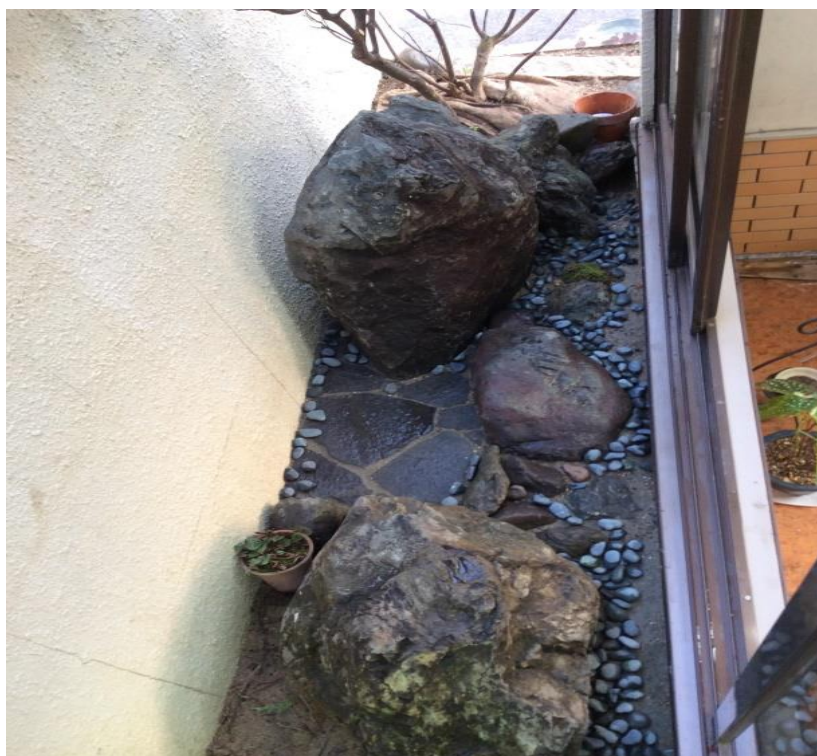
梅雨といっても、最近はしとしと静かに雨が降るのではなく、雷鳴を轟かしながら真夏の夕立のような激しい雨が降ることが多く、梅雨時期特有の風情を楽しめることが減ってきたなあと残念に思っています。

## 『リビングの中の木』 II

お庭造りでは、そこにある素材を生かし、お施主様の望む空間を造っていきます。

子庭庵では、お庭がお施主様にとって心地のよい生活空間の一部になればとの思いから、お施主様のこころの内側にある、大切にしている風景や原風景をお伺いしながら、お施主様と共にお庭を造りあげていきたいと考えています。

子庭庵が提案させていただくお庭が、お施主様のこころの中の景色として生活の拠り所や癒しの空間になり、お施主様に長く大事にさせていただけるお庭になれば幸いです。

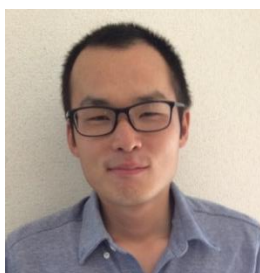


写真…堤食品(とうふ) 上賀茂店 様 お庭のリフォーム

(スーパージェムジー上賀茂店より北へ徒歩1分)

**【夏の剪定まつり】** 8月10日までにお申し込みいただいた方に限定のサービスです

庭木 (3メートル前後) 1本 6,500 のところ、1本 3,500 でお受けします。高木 (4メートルを超えるもの) に関しましても、サービスさせていただきますのでご相談ください。なお、生け垣の剪定は1メートル毎に 3,000 のところ 1,500~でお受けいたします。



### 【プロフィール】

雑部 敏平 (ぞうべ こうへい)

デザイナー / 庭師

1987年 兵庫県生まれ

モットー：家族が明るく 子どもが笑顔に

### 子庭庵

さわやか よいにわ

電話 0120-38-4128

メール koniwa.zobe@gmail.com

ホームページ <https://koniwa-an.jp>